



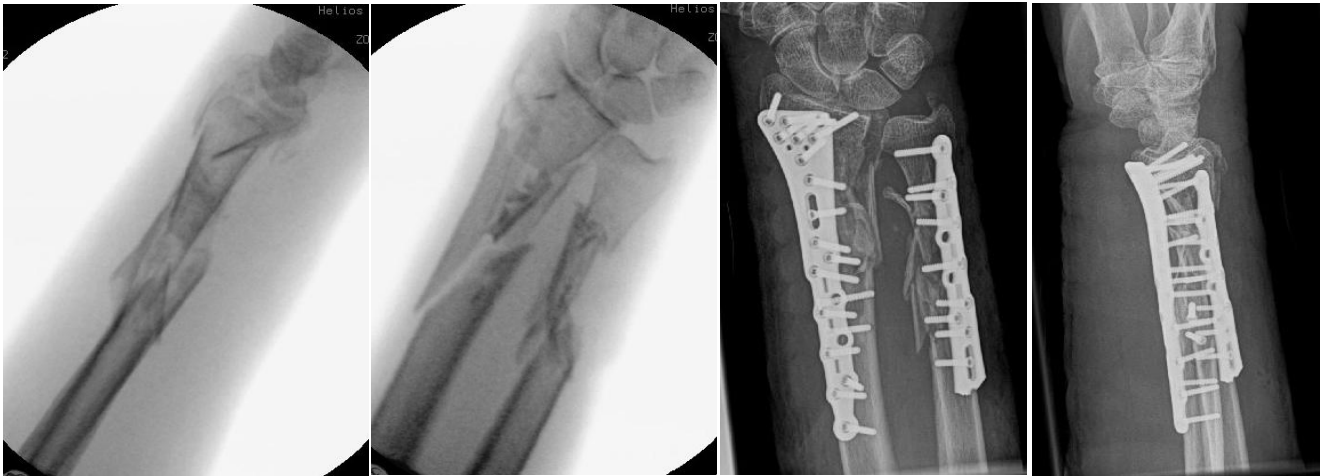
Dr n. med. Jarosław Strychar
Specjalista Ortopedii i Traumatologii Narządu Ruchu



Złamanie nasady dalszej kości promieniowej – zespolenie płytą LCP.



Złamanie nasady dalszej kości promieniowej – zespolenie płytą LCP.



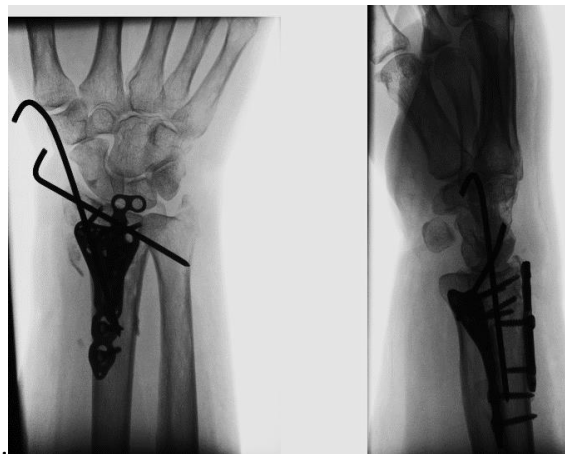
Złamanie nasad i przynasad obu kości przedramienia – zespolenie płytami LCP.



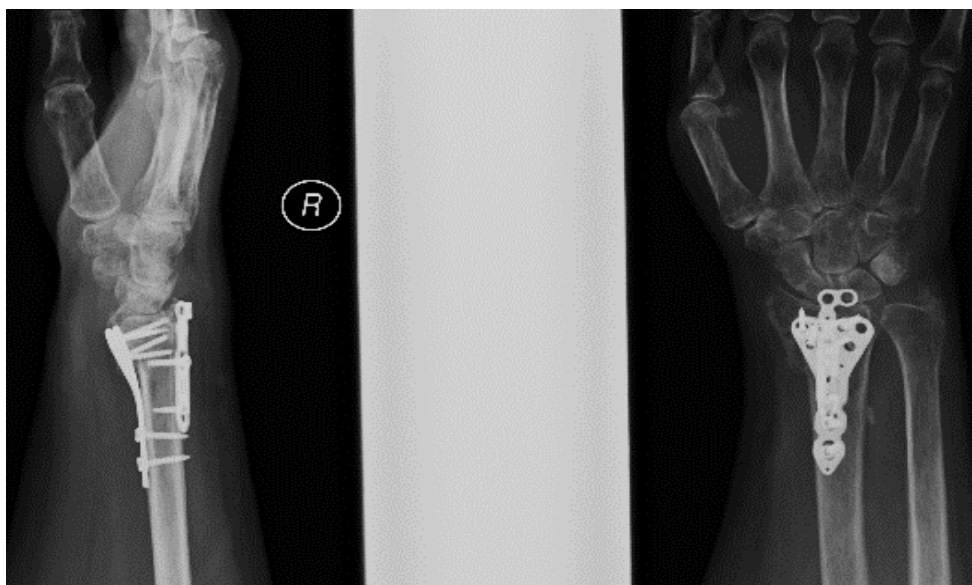
Złamanie nasady dalszej kości promieniowej i wyrostka rylcowatego kości łokciowej – zespolenie płytą LCP i mikrowkrętem.



a.



b.



c.

- a. Wielofragmentowe, śródstawowe złamanie nasady dalszej kości promieniowej leczone zachowawczo w „innym” ośrodku ortopedycznym.
- b. Repozycja, stabilizacja złamania płytami LCP i czasowa stabilizacja dr K – stan po operacji.
- c. Stan po operacji i usunięciu dr K (3 mies.) – zrost złamania, pełny zakres ruchomości nadgarstka.