



Dr n. med. Jarosław Strychar
Specjalista Ortopedii i Traumatologii Narządu Ruchu



Złamanie trzonu kości promieniowej, złamanie kości łódeczkowatej – zespolenie płytą LCP i śrubą Herberta



Wielofragmentowe złamanie trzonów obu kości przedramienia – zespolenie płytami LCP.



Złamanie głowy kości promieniowej – zespolenie grotami K.



Staw rzekomy obu kości przedramienia – rekonstrukcja kostna, stabilizacja płytami LCP.



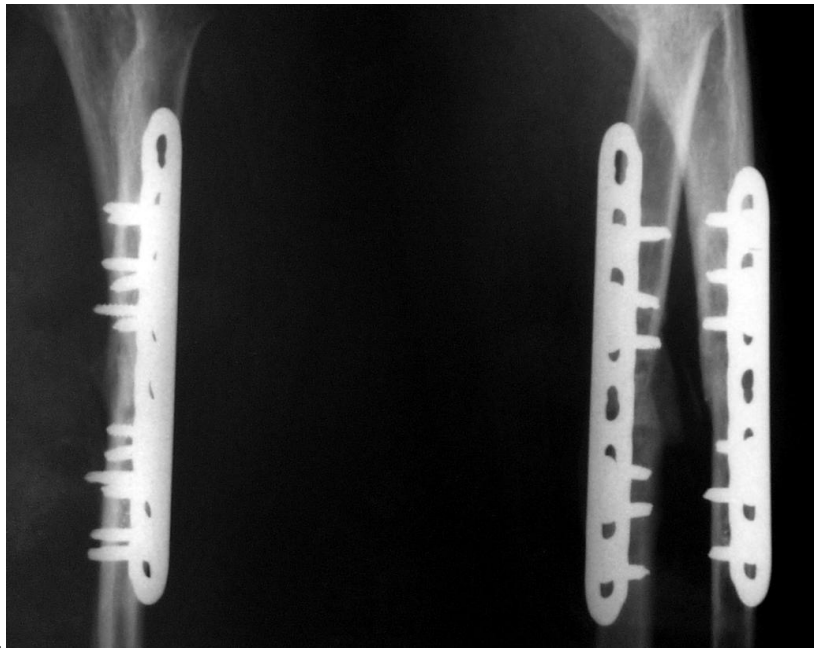
a.



b.

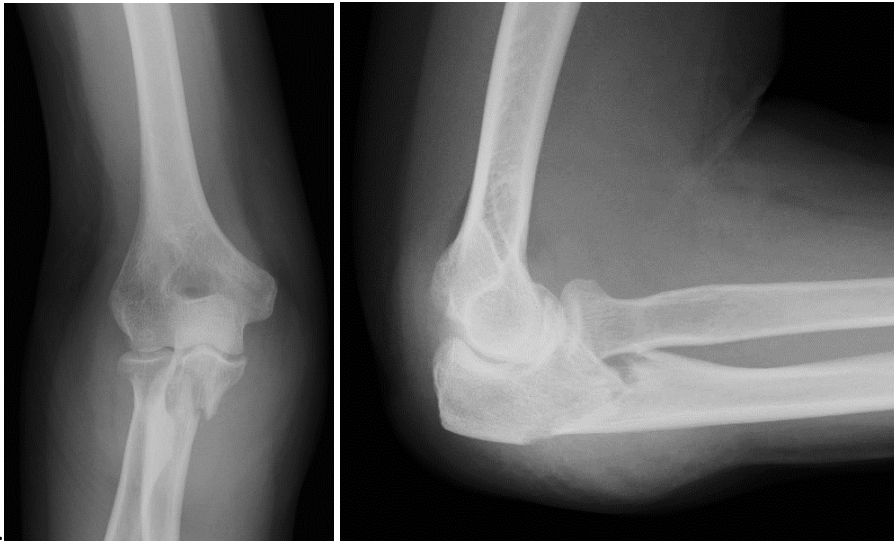


c.

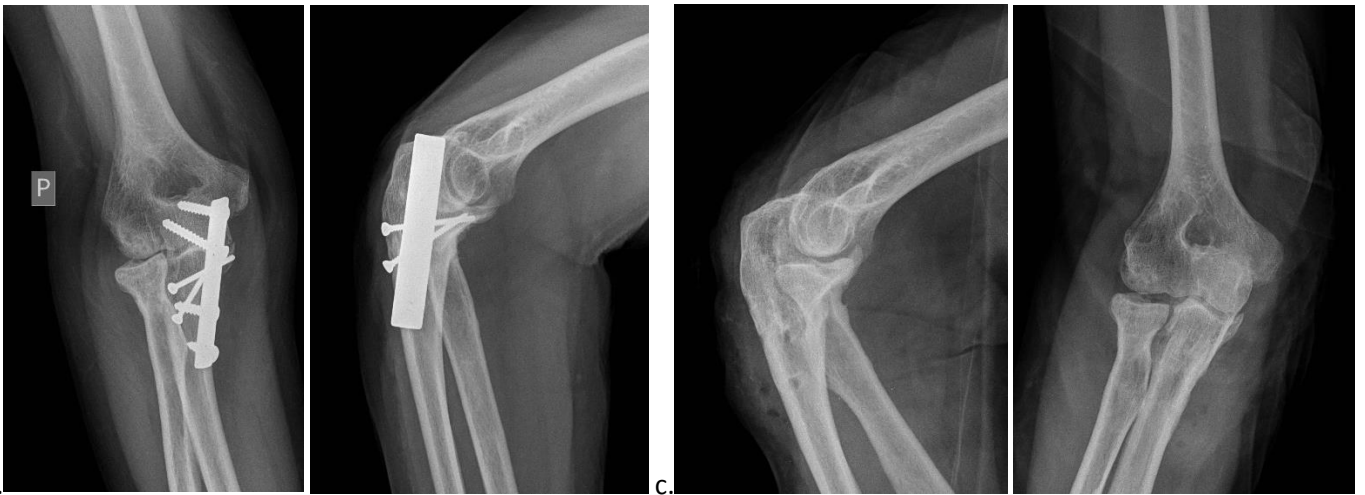


d.

Staw rzekomy obu kości przedramienia: a.- stan po pierwotnym zespoleniu złamania obu kości przedramienia w „innym” ośrodku, b. – destabilizacja zespolenia, staw rzekomy obu kości przedramienia, c.d. – rekonstrukcja wtórna stawu rzekomego: przeszczep kostny, podanie czynników wzrostu, stabilizacja płytą LCP.



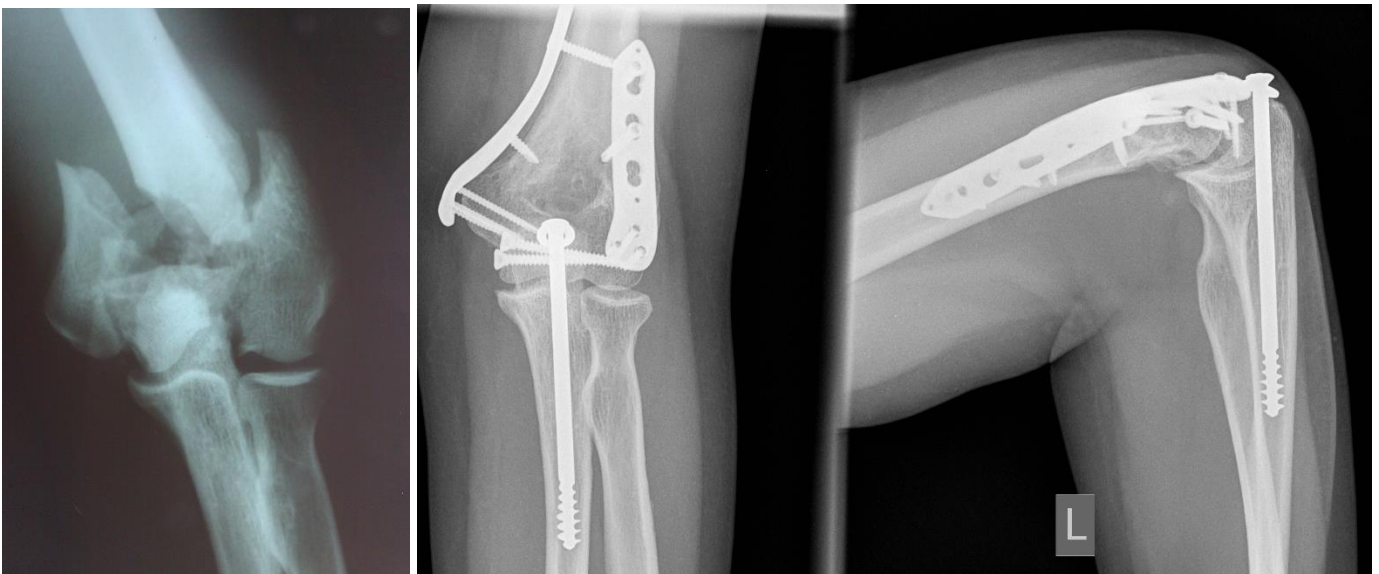
a.



b.

c.

Złamanie przynasady bliższej kości łokciowej (a). Stan po repozycji złamania i zespoleniu płytą i wkrętami mikro (b). Stan po usunięciu zespolenia – pełny zrost złamania (c).



Wielofragmentowe złamanie nasady dalszej kości ramiennej – repozycja, zespolenie płytami rekonstrukcyjnymi.