



Dr n. med. Jarosław Strychar  
Specjalista Ortopedii i Traumatologii Narządu Ruchu



Złamanie trzonu kości promieniowej, złamanie kości łódeczkowatej – zespolenie płytą LCP i śrubą Herberta



Wielofragmentowe złamanie trzonów obu kości przedramienia – zespolenie płytami LCP.



Złamanie głowy kości promieniowej – zespolenie grotami K.



Staw rzekomy obu kości przedramienia – rekonstrukcja kostna, stabilizacja płytami LCP.



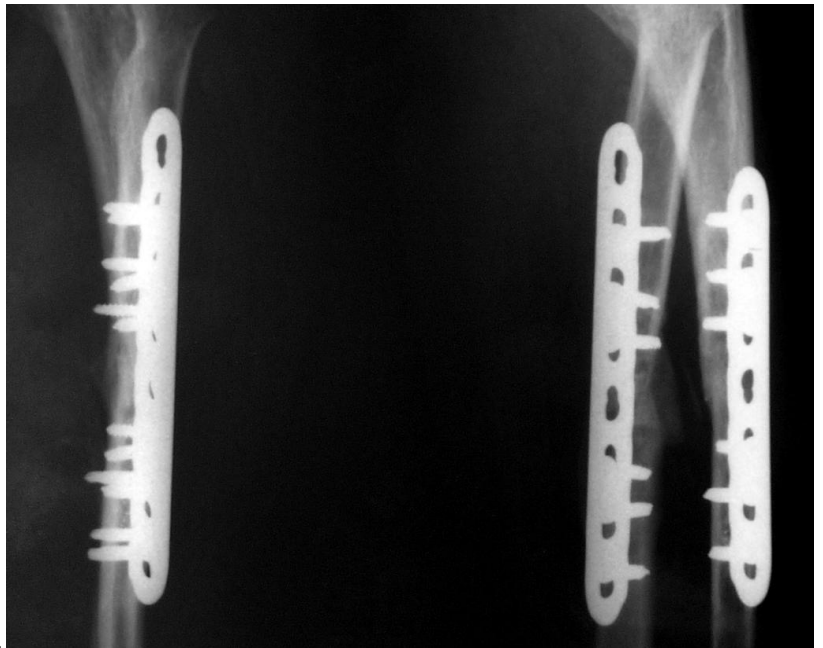
a.



b.



c.



d.

Staw rzekomy obu kości przedramienia: a.- stan po pierwotnym zespoleniu złamania obu kości przedramienia w „innym” ośrodku, b. – destabilizacja zespolenia, staw rzekomy obu kości przedramienia, c.d. – rekonstrukcja wtórna stawu rzekomego: przeszczep kostny, podanie czynników wzrostu, stabilizacja płytą LCP.